

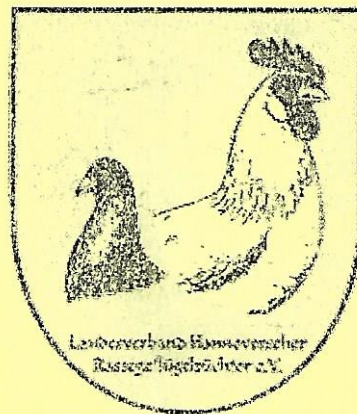
**Nutz- und Rassegeflügelzucht-  
Verein  
Grasberg und Umgegend e.V.**

1896



2021

**28. Landesverbandsjugendschau  
des LV Hannoverscher  
Rassegeflügelzüchter e.V.**



im Vereinsheim  
und in der Reithalle Grasberg

Sonnabend, den 16. Oktober 2021

Sonntag, den 17. Oktober 2021



Nörten-Hdbg. 16./17.10.2021

### Ein „Herzliches Willkommen“

Endlich ist es wieder soweit und wir dürfen uns endlich persönlich wiedersehen! Mit großer Freude und Dankbarkeit begrüße ich euch alle von Nah und Fern auf der 28. LV-Jugendschau, hier im schönen Grasberg im Kreisverband Aller-Weser-Wümme. Wir gratulieren dem Verein zu seinem 125jährigen Jubiläum und wünschen allzeit viel Nachwuchs zur Zukunftssicherung des Vereines.

Diese LV-Jugendschau ist in diesem Jahr wieder etwas ganz besonderes, da dies eine eigenständige Ausstellung für die Jungzüchter unseres Landesverbandes ist.

Mein Vorstandsteam und ich heißen euch Jugendliche „Herzlich Willkommen“ und wir finden es toll, dass ihr euch mit euren Zuchtergebnissen des Jahres an dieser Ausstellung beteiligt und somit auch den Kontakt zu anderen Jungzüchtern aus dem ganzen Landesverband findet.

Nur durch euch, unsere Jugend, kann dieses schöne Hobby weiterleben.

Die Preisrichter hatten es sicher nicht leicht, eure Tiere zu bewerten und die vielen Preise zu verteilen.

Dem Nutz- und Rassegeflügelzuchtverein Grasberg und Umgegend e.V., allen voran für alle fleißigen Helfer sei der 1. Vorsitzende Günter Drewes genannt, sei vorab schon einmal für Ihren Einsatz von Herzen gedankt.

Nach fast 2 Jahren versuchen wir wieder etwas Normalität zu erlangen. Hier ist auch das gute Hygienekonzept des Vereines sicherlich die Grundlage für die Genehmigung der Schau gewesen.

Die Jugendgruppe des Vereines ist durch ihre Teilnahme am LV-Jugendzeltlager oder aber auch durch ihren Jugendleiter Andreas Otten seit einigen Jahren wenn nicht sogar Jahrzehnten ein Begriff. Bei den LV-Terminen der Jugendorganisation ist der Verein auch immer wieder vertreten.

Auf die Gefahr hin, das jemand meint, ich wiederhole mich...aber Bedanken möchte ich mich an dieser Stelle auch bei den Eltern oder Großeltern und auch bei den Jugendleitern in den Ortsvereinen, die unsere Kinder und Jugendlichen bei der Zucht unterstützen! Denn ohne diese geht es bei den meisten doch noch nicht...und sei es nur der Transport zu den Ausstellungen oder der Futterkauf! Vielen Dank!

Allen Ausstellern, dem Nutz- und Rassegeflügelzucht Verein Grasberg und Umgebung e.V. sowie den Besuchern wünsche ich eine gelungene Schau, viel Erfolg im fairen Wettstreit um die schönen Preise und eine angenehme Zeit im Austausch unter Züchterfreunden.

Ich möchte es natürlich auch nicht vergessen, den vielen fleißigen Händen zu danken, die unter den doch stark reglementierten Regeln diese Jugendschau erst möglich gemacht haben!

Mit freundlichen Züchtergrüßen eure

LVJLin Kathrin Stietenroth

GEMEINDE



GRASBERG

LANDKREIS OSTERHOLZ

## *Grußwort der Gemeinde Grasberg*

*Am 9. und 10. Oktober 2021 ist die diesjährige Rasse-, Park- und Ziergeflügelsschau als Jubiläumsschau zum 125-jährigen Bestehen des Nutz- und Rasseflügelzucht-Verein Grasberg und Umg. e. V..*

*Im Jubiläumsjahr wird auch die Landesverbandsjugendschau des Landesverbandes Hannover am 16. und 17. Oktober 2021 in Grasberg stattfinden, worüber wir uns sehr freuen.*



*Marion Schorfmann  
Bürgermeisterin*

*Alle Interessierten und Freunde des Rasse-, Park- und Ziergeflügels heiße ich sehr herzlich willkommen, verbunden mit den besten Wünschen für erlebnisreiche Tage.*

*Dem Vorstand sowie den Mitgliedern des Nutz- und Rasseflügelzucht-Vereins Grasberg und Umg. e. V. danke ich für ihren aktiven und unermüdlichen Einsatz beim Ausrichten dieser Rasse-, Park- und Ziergeflügelsschau.*

*Ich wünsche diesen Veranstaltungen viel Erfolg.*

*Marion Schorfmann  
Bürgermeisterin*

## Grußwort

Ein herzliches Willkommen allen Besuchern und Ausstellern auf 28. Landesverbandsjugendschau des LV Hannoverscher Rassegeflügelzüchter e.V. welche in diesem Jahr vom Nutz- und Rassegeflügelzuchtverein Grasberg und Umgegend e.V. im Vereinsheim und der angrenzenden Reithalle in Grasberg ausgerichtet wird. Wir wünschen Euch / Ihnen eine schöne Zeit und viel Freude beim Betrachten unserer gefiederten Freunde.

Im letzten Jahr mussten viele Schauen aufgrund der COVID-19-Pandemie leider ausfallen. Wir freuen uns ganz besonders, dass es in diesem Jahr, **zu unserem 125-jährigen Vereinsjubiläum**, wieder möglich ist eine Geflügelausstellung auszurichten.

Das, was die Rassegeflügelzüchter hier auf dieser Ausstellung vorzeigen, ist Teil einer sinnvollen Freizeitgestaltung. Nicht die materielle Tiervermehrung ist es, die uns bewegt Tiere zu züchten, sondern die Liebe zum Tier, der Artenschutz und die Erhaltung der Rassevielfalt. Es ist ein Hobby, welches eine große Verantwortung von den Jungzüchtern/-innen verlangt. Wenn auch die private Tierhaltung durch Menschen und Behörden immer mehr eingeschränkt wird, sollte man trotzdem den Mut zur Haltung und Zucht nicht verlieren.

Auf der diesjährigen LV-Jugendschau wird eine Vielzahl von Groß- und Wassergeflügel, Hühnern, Zwerghühnern, Wachteln und Tauben vorgestellt. Wir wünschen allen Ausstellern den Erfolg, den sie sich mit ihren Tieren erhoffen, den Preisrichtern eine glückliche Hand beim Bewerten der Tiere und einen guten Verlauf der Ausstellung.

Unseren herzlichen Dank möchten wir allen aussprechen, die zum Gelingen dieser Schau beigetragen haben, vor allem den Mitgliedern und ihren Partnern, Ausstellern, Preisrichtern, allen Firmen und privaten Gönnern die uns mit Sach- und Geldspenden großzügig unterstützt haben. Ohne diese Unterstützung wäre solch eine Ausstellung nicht zu realisieren.

Wir hoffen, dass es allen bei uns in Grasberg gefällt und wir euch bei unseren nächsten Veranstaltungen wieder begrüßen können.

**Die Ausstellungsleitung**

Grasberg, im Oktober 2021

## Schirmherrin der Landesverbandsjugendschau des LV Hannover 2021

**Marion Schorfmann**

- Bürgermeisterin der Gemeinde Grasberg -

### Ausstellungsleitung

Günter Drewes  
Stefan Meier  
Thomas Hastedt  
Christian Pols

Heideweg 20  
Neu-Rautendorfer Str. 58  
Schmalenbecker Str. 2

27412 Wilstedt  
28879 Grasberg  
28879 Grasberg  
27726 Worpsswede

### Preisrichterverzeichnis

Heinz-Josef Brämsmann  
Dieter Haase  
Henning Luerssen  
Heinrich Schierholz  
Wolfgang Vallan

Unterm Bookhof 15	49770 Herzlake
Etelser Bahnhofstr. 24	27299 Langwedel
Vor Vierhausen 25	27721 Ritterhude
Pennigseher Weg 39	27246 Borstel
Nienburger Str. 232	27232 Sulingen

### Der Vereinsvorstand

<b>Vorsitzender:</b>	Günter Drewes - Heideweg 20 - 27412 Wilstedt
<b>stellvertretender Vorsitzender:</b>	Stefan Meier - Neu-Rautendorfer Str. 58 - 28879 Grasberg
<b>Kassenwart:</b>	Thomas Hastedt - Schmalenbecker Str. 2 - 28879 Grasberg
<b>Schriftführerin:</b>	Christine Arens - Mittelsmoorer Str. 64a - 28879 Grasberg

### Für die Vereinsarbeit unerlässlich

<b>2. Kassenwartin:</b>	Mürüvvet Imran - Ströher Str. 3 - 27729 Hambergen
<b>2. Schriftführer:</b>	Lisa Wilkens - Neu-Dannenberger Str. 52 - 27726 Worpsswede
<b>1. Gerätewart:</b>	Hermann Wilkens - Neu-Dannenberger Str. 52 - 28879 Grasberg
<b>2. Gerätewart:</b>	Sebastian Drewes - Schmalenbecker Str. 16 - 28879 Grasberg
<b>1. Zuchtwart:</b>	Holger Tietjen - Wörpedorfer Str. 9b - 28879 Grasberg
<b>Jugendleiter:</b>	Andreas Otten - Fichtenweg 7 - 27726 Worpsswede
<b>Öffentlichkeitsarbeit:</b>	Christine Arens - Mittelsmoorer Str. 64a - 28879 Grasberg

**Herausgeber:**

Nutz- und Rassegeflügelzucht-Verein Grasberg u. Umgegend e.V.  
Vereinssitz: Wörpedorfer Straße 17 - 28879 Grasberg  
E-Mail: kontakt@gzv-grasberg.de  
Vereinsregister: Amtsgericht Walsrode, Registernummer: VR 160059  
Vertretungsberechtigt: Günter Drewes (Vorsitzender) - Heideweg 20 - 27412 Wilstedt

**Landesjugendmeister Wassergeflügel**

Nia-Sofie Clamor - Zwergenten, silber-wildfarbig  
478 Punkte

**Landesjugendmeister Hühner**

Mats Meier - Australorps, schwarz  
476 Punkte

**Landesjugendmeister Zwerghühner**

Luis Paul Köster - Zwerg-Amrocks, gestreift  
478 Punkte

**Landesjugendmeister Tauben**

Svenja Tiedemann - Dt. Modeneser Schietti, blau ohne Binden  
478 Punkte

**Bundesjugendprämie Wassergeflügel**

Nia-Sofie Clamor - Zwergenten, silber-wildfarbig

**Bundesjugendprämie Hühner**

Lennert Vogel - Sulmtaler, gold-weizenfarbig

**Bundesjugendprämie Zwerghühner**

Moritz Mühlenfeld - Dt. Zwerg-Wyandotten, rebhuhnfarbig-gebändert

**Bundesjugendprämie Tauben**

Svenja Tiedemann - Dt. Modeneser Schietti, blau ohne Binden

**Leistungspreis Wassergeflügel**

Mats Meier - Zwergenten, grobgescheckt-wildfarbig (570 Punkte)

**Leistungspreis Hühner**

Luka Blome - Brahma, weiß-schwarzcolumbia (569 Punkte)

**Leistungspreis Zwerghühner**

Lennert Vogel - Zwerg-Sulmtaler, gold-weizenfarbig (570 Punkte)

**Leistungspreis Tauben**

Mika Lüchau - Dt. Modeneser Schietti, blau mit schwarzen Binden (571 Punkte)

**Gemeindepokal / Zuchtpreis (4 Tiere)**

Lea Streffing - Zwerg-Australorps, schwarz (383 Punkte)

## Preisverzeichnis

BDRG E	BDRG Ehrenband
BDRG M	BDRG Medaille
BPJ1	Bundesjugendprämie Wassergeflügel
BPJ2	Bundesjugendprämie Hühner
BPJ3	Bundesjugendprämie Zwerghühner
BJP4	Bundesjugendprämie Tauben
bPLV	bronzene Plakette LV-Hannover
LVEBJ	Landesverbandsehrenband für die Jugend LV Hannover
KVEJ	Kreisverbands-Ehrenpreis für die Jugend
WBJ	Wörpeband für die Jugend
SE1	Glaspokal LV Bremen
SE2	Ehrenband LV der Sächsischen Rassegeflügelzüchtervereine
SE3	Ehrenband LV Württemberg und Hohenzollern
SE4	Ehrenband LV Berlin & Brandenburg
SE5	Ehrenband LV Baden
SE6	Ehrenband LV Rheinischer Rassegeflügelzüchter
SE7	Ehrenband LV Mecklenburg-Vorpommern
SE8	Ehrenband LV Hessen-Nassau
SE9	Ehrenband LV Rheinland Pfalz
SE10	8,00 Euro
SE11	8,00 Euro
SE12	10,00 Euro
SE13	12,00 Euro
SE14	10,00 Euro
JE	Ehrenpreis für die Jugend
JZ	Zuschlagspreis für die Jugend
SZ1	Futterzusatz Vitamine
SZ2	Futterzusatz Vitamine
SZ3	Futterzusatz Kräuter
SZ4	Futterzusatz Kräuter



## Abkürzungsverzeichnis

- für die Bewertungen der Schau -

v	vorzüglich	97	Punkte
hv	hervorragend	96	Punkte
sg	sehr gut	93-95	Punkte
g	gut	91-92	Punkte
b	befriedigend	90	Punkte
u	ungenügend	0	Punkte
u.M.	unnatürliche Merkmale	0	Punkte
f.Kl.	falsche Klasse	0	Punkte
o.B.	ohne Bewertung	0	Punkte
n.a.	nicht anerkannt	0	Punkte
PR	Preisrichter		
1,0	männliches Tier		
0,1	weibliches Tier		

### Zur besonderen Beachtung

Druckfehler im Katalog werden an den Käfigen berichtet.

Das Herausnehmen der Tiere und der Eier ist nur der Ausstellungsleitung gestattet.

Das Belästigen der Tiere mit Preisrichterstäben oder ähnlichen Dingen ist nicht erlaubt.

# Landesverbandsjugendschau des LV Hannover

## Jugendschau

### Groß- und Wassergeflügel

#### Enten

##### Zwergenten



##### 1.0 j - silber-wildfarbig

PR: Brämssmann, Heinz-Josef

- |   |            |                   |
|---|------------|-------------------|
| 1 | sg 94 SE14 | Clamor, Nia-Sofie |
| 2 | sg 95 E    | Clamor, Nia-Sofie |
| 3 | g 92       | Clamor, Nia-Sofie |
| 4 | v 97 LVEBJ | Clamor, Nia-Sofie |

##### 0.1 j - silber-wildfarbig

- |    |           |                   |
|----|-----------|-------------------|
| 5  | g 92      | Clamor, Nia-Sofie |
| 6  | sg 94 Z   | Clamor, Nia-Sofie |
| 7  | sg 93     | Clamor, Nia-Sofie |
| 8  | sg 95 SE2 | Clamor, Nia-Sofie |
| 9  | g 92      | Clamor, Nia-Sofie |
| 10 | v 97 BJP1 | Clamor, Nia-Sofie |

##### 1.0 j - grobgescheckt-wildfarbig

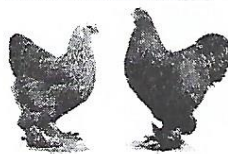
- |    |         |             |      |
|----|---------|-------------|------|
| 11 | sg 93   | Meier, Mats | 40 € |
| 12 | g 92    | Meier, Mats | 35 € |
| 13 | sg 93   | Meier, Mats | 30 € |
| 14 | sg 93   | Meier, Mats |      |
| 15 | sg 95 E | Meier, Mats |      |
| 16 | sg 94 Z | Meier, Mats |      |

##### 0.1 j - grobgescheckt-wildfarbig

- |    |            |             |      |
|----|------------|-------------|------|
| 17 | sg 94 Z    | Meier, Mats | 35 € |
| 18 | sg 93      | Meier, Mats | 30 € |
| 19 | v 97 LVEBJ | Meier, Mats |      |
| 20 | sg 94 Z    | Meier, Mats |      |
| 21 | hv 96 KVEJ | Meier, Mats |      |
| 22 | sg 94      | Meier, Mats |      |

#### Hühner

##### Brahma



##### 1.0 j - weiß-schwarzcolumbia

PR: Luerssen Henning

- |    |         |             |
|----|---------|-------------|
| 23 | b 90    | Blome, Luka |
| 24 | u 0     | Blome, Luka |
| 25 | sg 94 Z | Blome, Luka |
| 26 | sg 94 Z | Blome, Luka |
| 27 | sg 94 E | Blome, Luka |

##### 0.1 j - weiß-schwarzcolumbia

- |    |             |             |
|----|-------------|-------------|
| 28 | sg 93       | Blome, Luka |
| 29 | sg 94 Z     | Blome, Luka |
| 30 | v 97 BDRG   | Blome, Luka |
| 31 | g 92        | Blome, Luka |
| 32 | sg 94 E     | Blome, Luka |
| 33 | g 92        | Blome, Luka |
| 34 | g 92        | Blome, Luka |
| 35 | u 0         | Blome, Luka |
| 36 | hv 96 LVEBJ | Blome, Luka |
| 37 | sg 94 Z     | Blome, Luka |

##### 1.0 j - gelb-schwarzcolumbia

- |    |      |             |
|----|------|-------------|
| 38 | b 90 | Blome, Luka |
|----|------|-------------|

- |    |      |             |
|----|------|-------------|
| 39 | b 90 | Blome, Luka |
|----|------|-------------|

- |    |         |             |
|----|---------|-------------|
| 40 | sg 94 Z | Blome, Luka |
|----|---------|-------------|

##### 0.1 j - gelb-schwarzcolumbia

- |    |            |             |
|----|------------|-------------|
| 41 | sg 95 SE12 | Blome, Luka |
|----|------------|-------------|

- |    |         |             |
|----|---------|-------------|
| 42 | sg 94 Z | Blome, Luka |
|----|---------|-------------|

- |    |       |             |
|----|-------|-------------|
| 43 | sg 93 | Blome, Luka |
|----|-------|-------------|

- |    |      |             |
|----|------|-------------|
| 44 | g 92 | Blome, Luka |
|----|------|-------------|

- |    |         |             |
|----|---------|-------------|
| 45 | sg 95 E | Blome, Luka |
|----|---------|-------------|

- |    |      |             |
|----|------|-------------|
| 46 | g 92 | Blome, Luka |
|----|------|-------------|

- |    |      |             |
|----|------|-------------|
| 47 | g 91 | Blome, Luka |
|----|------|-------------|

- |    |           |             |
|----|-----------|-------------|
| 48 | sg 94 SZ4 | Blome, Luka |
|----|-----------|-------------|

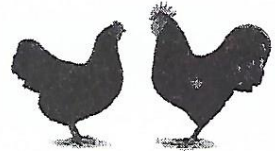
- |    |       |             |
|----|-------|-------------|
| 49 | sg 93 | Blome, Luka |
|----|-------|-------------|

- |    |         |             |
|----|---------|-------------|
| 50 | sg 94 Z | Blome, Luka |
|----|---------|-------------|

- |    |      |             |
|----|------|-------------|
| 51 | g 92 | Blome, Luka |
|----|------|-------------|

- |    |           |             |
|----|-----------|-------------|
| 52 | sg 95 SE4 | Blome, Luka |
|----|-----------|-------------|

##### Australorps



##### 1.0 j - schwarz

- |    |         |             |      |
|----|---------|-------------|------|
| 53 | sg 94 Z | Meier, Mats | 55 € |
|----|---------|-------------|------|

- |    |       |                |  |
|----|-------|----------------|--|
| 54 | sg 93 | Streffing, Lea |  |
|----|-------|----------------|--|

- |    |           |             |  |
|----|-----------|-------------|--|
| 55 | sg 95 SE7 | Meier, Mats |  |
|----|-----------|-------------|--|

- |    |      |                |  |
|----|------|----------------|--|
| 56 | b 90 | Streffing, Lea |  |
|----|------|----------------|--|

- |    |            |             |  |
|----|------------|-------------|--|
| 57 | hv 96 SE15 | Meier, Mats |  |
|----|------------|-------------|--|

- |    |      |             |      |
|----|------|-------------|------|
| 58 | g 92 | Meier, Mats | 45 € |
|----|------|-------------|------|

##### 0.1 j - schwarz

- |    |      |                |  |
|----|------|----------------|--|
| 59 | g 92 | Streffing, Lea |  |
|----|------|----------------|--|

- |    |            |             |      |
|----|------------|-------------|------|
| 60 | v 97 LVEBJ | Meier, Mats | 40 € |
|----|------------|-------------|------|

- |    |         |                |  |
|----|---------|----------------|--|
| 61 | sg 95 E | Streffing, Lea |  |
|----|---------|----------------|--|

- |    |       |             |      |
|----|-------|-------------|------|
| 62 | sg 93 | Meier, Mats | 35 € |
|----|-------|-------------|------|

- |    |      |                |  |
|----|------|----------------|--|
| 63 | b 90 | Streffing, Lea |  |
|----|------|----------------|--|

- |    |      |             |      |
|----|------|-------------|------|
| 64 | g 92 | Meier, Mats | 45 € |
|----|------|-------------|------|

- |    |         |                |  |
|----|---------|----------------|--|
| 65 | sg 94 Z | Streffing, Lea |  |
|----|---------|----------------|--|

- |    |      |             |  |
|----|------|-------------|--|
| 66 | g 92 | Meier, Mats |  |
|----|------|-------------|--|

- |    |       |                |  |
|----|-------|----------------|--|
| 67 | sg 93 | Streffing, Lea |  |
|----|-------|----------------|--|

- |    |         |             |  |
|----|---------|-------------|--|
| 68 | sg 94 E | Meier, Mats |  |
|----|---------|-------------|--|

- |    |       |                |  |
|----|-------|----------------|--|
| 69 | sg 93 | Streffing, Lea |  |
|----|-------|----------------|--|

- |    |       |             |  |
|----|-------|-------------|--|
| 70 | sg 93 | Meier, Mats |  |
|----|-------|-------------|--|

- |    |       |                |  |
|----|-------|----------------|--|
| 71 | sg 93 | Streffing, Lea |  |
|----|-------|----------------|--|

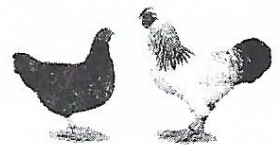
##### 1.0 j - blau-gesäumt

- |    |      |                |  |
|----|------|----------------|--|
| 72 | b 90 | Streffing, Lea |  |
|----|------|----------------|--|

##### 0.1 j - blau-gesäumt

- |    |         |                |  |
|----|---------|----------------|--|
| 73 | sg 93 Z | Streffing, Lea |  |
|----|---------|----------------|--|

##### Deutsche Reichshühner



##### 1.0 j - weiß-schwarzcolumbia

PR: Vallan, Wolfgang

- |    |         |               |
|----|---------|---------------|
| 74 | sg 94 Z | Falk, Rüdiger |
|----|---------|---------------|

- |    |       |               |
|----|-------|---------------|
| 75 | sg 93 | Falk, Rüdiger |
|----|-------|---------------|

- |    |      |               |
|----|------|---------------|
| 76 | g 92 | Falk, Rüdiger |
|----|------|---------------|

- |    |         |               |
|----|---------|---------------|
| 77 | sg 95 E | Falk, Rüdiger |
|----|---------|---------------|

##### 0.1 j - weiß-schwarzcolumbia

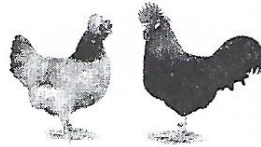
- |    |       |               |
|----|-------|---------------|
| 78 | sg 94 | Falk, Rüdiger |
|----|-------|---------------|

- |    |         |               |
|----|---------|---------------|
| 79 | sg 94 Z | Falk, Rüdiger |
|----|---------|---------------|

- |    |       |               |
|----|-------|---------------|
| 80 | sg 93 | Falk, Rüdiger |
|----|-------|---------------|

- |    |            |               |
|----|------------|---------------|
| 81 | v 97 LVEBJ | Falk, Rüdiger |
|----|------------|---------------|

**Sulmtaler**



- 1.0 J - gold-weizenfarbig  
 82 g 92 Vogel, Lennert  
 83 sg 94 Z Vogel, Lennert  
 0.1 J - gold-weizenfarbig  
 84 sg 93 Vogel, Lennert  
 85 sg 93 Vogel, Lennert  
 86 g 92 Vogel, Lennert  
 87 sg 95 E Vogel, Lennert  
 88 v 97 BJP2 Vogel, Lennert

**Zwerghühner**

**Deutsche Zwerghühner**



- 1.0 J - gelb  
 PR: Schlierholz, Heinrich  
 89 sg 94 Z Streffing, Lea  
 0.1 J - gelb  
 90 sg 93 Streffing, Lea

**Zwerg-Australorps**



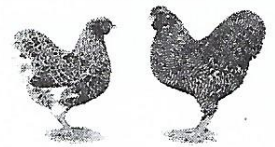
- 1.0 J - schwarz  
 91 sg 95 Z Streffing, Lea  
 92 sg 95 Z Streffing, Lea  
 0.1 J - schwarz  
 93 v 97 SE16 Streffing, Lea  
 94 sg 93 Streffing, Lea  
 95 hv 96 E Streffing, Lea  
 96 sg 93 Streffing, Lea  
 1.0 J - blau-gesäumt  
 97 sg 94 SZ3 Streffing, Lea  
 98 sg 94 Streffing, Lea  
 0.1 J - blau-gesäumt  
 99 sg 95 E Streffing, Lea

**Zwerg-Amrocks**



- 1.0 J - gestreift  
 100 sg 93 Köster, Luis Paul 20 €  
 101 sg 94 Z Köster, Luis Paul  
 102 g 91 Köster, Luis Paul  
 103 hv 96 KVEJ Köster, Luis Paul  
 0.1 J - gestreift  
 104 sg 95 Z Köster, Luis Paul 25 €  
 105 sg 94 Köster, Luis Paul 25 €  
 106 v 97 LVEBJ Köster, Luis Paul  
 107 sg 93 Köster, Luis Paul  
 108 g 92 Köster, Luis Paul  
 109 hv 96 E Köster, Luis Paul

**Zwerg-Wyandotten**



- 1.0 J - schwarz  
 110 g 92 Struckmann, Milena  
 111 sg 95 Z Struckmann, Milena  
 112 g 91 Struckmann, Milena  
 0.1 J - schwarz  
 113 hv 96 SE9 Struckmann, Milena  
 114 sg 94 Z Struckmann, Milena  
 115 sg 93 Struckmann, Milena  
 1.0 J - rebhuhnfarbig-gebändert  
 116 sg 93 Mühlenfeld, Moritz  
 117 hv 96 E Mühlenfeld, Moritz  
 0.1 J - rebhuhnfarbig-gebändert  
 118 v 97 BJP3 Mühlenfeld, Moritz  
 119 sg 94 Mühlenfeld, Moritz  
 120 g 92 Mühlenfeld, Moritz  
 121 g 92 Mühlenfeld, Moritz  
 122 sg 95 Z Mühlenfeld, Moritz  
 1.0 J - gelb  
 123 g 91 Streffing, Lea  
 0.1 J - gelb  
 124 sg 95 SE10 Streffing, Lea  
 125 g 92 Streffing, Lea  
 126 g 91 Streffing, Lea  
 1.0 J - birkenfarbig  
 127 sg 95 Z Mühlenfeld, Matthis  
 128 g 91 Mühlenfeld, Matthis  
 0.1 J - birkenfarbig  
 129 g 92 Mühlenfeld, Matthis  
 130 sg 94 Mühlenfeld, Matthis  
 131 sg 95 Z Mühlenfeld, Matthis  
 132 v 97 SE3 Mühlenfeld, Matthis  
 133 sg 94 Mühlenfeld, Matthis

**Deutsche Zwerg-Reichshühner**



- 1.0 J - birkenfarbig  
 PR: Vallan, Wolfgang  
 134 sg 93 Meier, Bente  
 135 g 92 Meier, Bente 20 €  
 136 sg 94 Z Meier, Bente  
 137 sg 93 FR Meier, Bente  
 0.1 J - birkenfarbig  
 138 sg 94 Meier, Bente 25 €  
 139 hv 96 SE6 Meier, Bente  
 140 g 92 Meier, Bente 25 €  
 141 sg 93 Meier, Bente  
 142 sg 93 Meier, Bente 25 €  
 143 sg 95 E Meier, Bente  
 144 b 90 Meier, Bente  
 145 sg 94 SZ1 Meier, Bente  
 146 sg 95 Z Meier, Bente

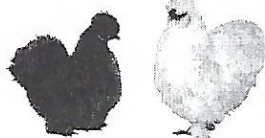
**Zwerg-Sulmtaler**



- 1.0 J - gold-weizenfarbig  
 147 sg 93 Vogel, Lennert  
 148 sg 94 Z Vogel, Lennert  
 149 g 92 Vogel, Lennert 20 €

Kat.-Nr.:	Bewertung:	Aussteller:	Vkpr.:
150	sg 95 SE13	Vogel, Lennert	
151	v 97 BDRG E	Vogel, Lennert	
<i>0.1 j - gold-weizenfarbig</i>			
152	sg 94	Vogel, Lennert	
153	g 91	Vogel, Lennert	
154	hv 96 E	Vogel, Lennert	30 €
155	sg 93	Vogel, Lennert	
156	sg 94 Z	Vogel, Lennert	

### Zwerg-Seidenhühner



<i>1.0 j - silber-wildfarbig</i>			
157	sg 93	Ahrens, Valeska	
158	sg 94 Z	Ahrens, Valeska	
159	g 92	Ahrens, Valeska	
<i>0.1 j - silber-wildfarbig</i>			
160	sg 94 Z	Ahrens, Valeska	
161	v 97 LVEBJ	Ahrens, Valeska	
162	sg 94	Ahrens, Valeska	
163	g 92	Ahrens, Valeska	
164	sg 94	Ahrens, Valeska	
165	hv 96 SE1	Ahrens, Valeska	
166	sg 94 SZ2	Ahrens, Valeska	
167	sg 95 E	Ahrens, Valeska	

### Japanische Legewachtel

<i>1.0 j - wildfarbig</i>			
168	sg 94 Z	Struckmann, Sophie	
169	v 97 bPLV	Struckmann, Sophie	
170	sg 94	Struckmann, Sophie	
171	sg 93	Struckmann, Sophie	
172	sg 94 Z	Struckmann, Sophie	
<i>0.1 j - wildfarbig</i>			
173	sg 93	Struckmann, Sophie	

### Tauben

#### Formentauben

#### Cauchois



#### *1.0 j - schwarz*

PR: Haase, Dieter			
174	sg 93	Stietenroth, Elias	
175	sg 94 Z	Stietenroth, Elias	
176	hv 96 bPLV	Stietenroth, Elias	
<i>0.1 j - schwarz</i>			
177	sg 93	Stietenroth, Elias	
178	g 92	Stietenroth, Elias	
179	sg 94 Z	Stietenroth, Elias	

### Deutsche Schautauben



<i>1.0 j - dominant rot</i>			
180	sg 94	Außerlechner, Luis-Finn	
181*	sg 93	Außerlechner, Luis-Finn	

Kat.-Nr.:	Bewertung:	Aussteller:	Vkpr.:
<i>1.0 a - dominant rot</i>			
182	sg 95 E	Außerlechner, Luis-Finn	
<i>0.1 j - dominant rot</i>			
183	hv 96 LVEBJ	Außerlechner, Luis-Finn	
184	sg 94	Außerlechner, Luis-Finn	
<i>0.1 a - dominant rot</i>			
185	sg 95 Z	Außerlechner, Luis-Finn	

### Huhntauben

#### Deutsche Modeneser Schiatti



<i>1.0 j - blau ohne Binden</i>			
186	sg 94	Tiedemann, Svenja	
187	sg 94	Tiedemann, Svenja	
188	hv 96 E	Tiedemann, Svenja	
189	g 92	Tiedemann, Svenja	
190	sg 95 Z	Tiedemann, Svenja	
<i>0.1 j - blau ohne Binden</i>			
191	v 97 BJP4	Tiedemann, Svenja	
192	sg 95 SE5	Tiedemann, Svenja	
193	sg 94	Tiedemann, Svenja	
194	sg 93	Tiedemann, Svenja	
195	sg 95 Z	Tiedemann, Svenja	
<i>1.0 j - blau mit schwarzen Binden</i>			
196	sg 94	Lüchau, Mika	
197	sg 95 E	Lüchau, Mika	
198	sg 95 SE8	Lüchau, Mika	
199	sg 94	Lüchau, Mika	
200	sg 94	Lüchau, Mika	
201	sg 95 Z	Lüchau, Mika	
202	v 97 bPLV	Lüchau, Mika	
<i>0.1 j - blau mit schwarzen Binden</i>			
203	sg 95 Z	Lüchau, Mika	
204	sg 93	Lüchau, Mika	
205	sg 93	Lüchau, Mika	

### Farbentauben

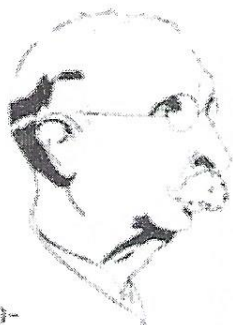
#### Thüringer Schildtauben



<i>1.0 j - rot</i>			
206	sg 93	Meyer, Simon	
207	sg 95 SE11	Meyer, Simon	
208	sg 95 E	Meyer, Simon	
209	g 92	Meyer, Simon	
<i>0.1 j - rot</i>			
210	sg 93	Meyer, Simon	
211	sg 94 Z	Meyer, Simon	
212	hv 96 LVEBJ	Meyer, Simon	
213	sg 93	Meyer, Simon	

Name	Straße	PLZ	Wohnort	Telefon
Ahrens, Valeska	Huxfelder Str. 29	28879	Grasberg	04208/2393
Außerlechner, Luis-Finn	Im Watersaal 28	27404	Heeslingen	04281/7607
Blome, Luka	Hustedter Str. 14	27327	Martfeld	04255/982775
Clamor, Nia-Sofie	Wegerden 132	31606	Warmßen	05767-943912
Falk, Rüdiger	Beverner Str. 2	27446	Sandbostel	0162/1876272
Köster, Luis Paul	Neu-Dannenberger-Str. 52	28879	Grasberg	04208-2538
Lüchau, Mika	Elmer Landstraße 26b	27432	Bremervörde	04761/747044
Meier, Bente	Neu-Rautendorfer Str. 58	28879	Grasberg	04293-7873636
Meier, Mats	Stubbenheide 4	31592	Stolzenau	05765/942555
Meyer, Simon	Mühlenstr. 16	27321	Thedinghausen	04204/9148885
Mühlenfeld, Matthis	Gr. Bruchstr. 6	31613	Wietzen	05022-542
Mühlenfeld, Moritz	Blenhorster Str. 175	31613	Wietzen	05022/542
Stietenroth, Elias	Hardenbergstr. 3	37176	Nörten-Hardenberg	0160/99864543
Streffing, Lea	Eickedorfer Str. 17	28879	Grasberg	0173/1418060
Struckmann, Milena	Beckmarhau 15	31683	Obernkirchen	
Struckmann, Sophie	Beckmarhau 15	31683	Obernkirchen	
Tiedemann, Svenja	Vorhorn 4	27432	Bremervörde / Elm	04761/73085
Vogel, Lennert	Bremer Str. 22	34399	Wesertal-Oedelsheim	05574/99963

Wissen-  
schaftlicher  
Geflügelhof  
des BDRG



Bruno-Dürigen-  
Institut

**Rassegeflügel im Blickpunkt  
der Wissenschaft!**

**Mehr Wissen durch Forschung,  
das geht uns alle an!**

[www.wissenschaftlicher-gefluegelhof.de](http://www.wissenschaftlicher-gefluegelhof.de)

## JUWIRA

Verein zur Förderung junger  
Wissenschaftler/innen in der  
Rassegeflügel-Forschung e.V.

Kontaktadresse:  
Karl Stratmann  
Groppeler Straße 35  
D 33442 Herzebrock-Clarholz  
Tel. 05245-18283 Fax 8353662  
[stratmann@vzv.de](mailto:stratmann@vzv.de)  
[www.juwira.de](http://www.juwira.de)

Über eine  
Einzel-, Familien-, Vereins-,  
Verbands-, Firmen- oder  
Sponsoren-Mitgliedschaft bei  
JUWIRA unterstützen Sie:

junge Wissenschaftler und  
die wissenschaftliche  
Verhaltens-Forschung an  
Rassegeflügel.

Werden Sie Mitglied bei JUWIRA.

**Stiftung  
für  
Geflügel-  
Wissenschaft**

Um noch besser verstehen zu können, was unsere Tiere benötigen, hat der Bund Deutscher Rassegeflügelzüchter e.V. den Wissenschaftlichen Geflügelhof (WGFH) ins Leben gerufen.

Hier werden unter besten Bedingungen neue Erkenntnisse über die Biologie und das Verhalten unseres Geflügels gesammelt. Der WGFH bietet jungen Wissenschaftlern die Gelegenheit und die nötige Unterstützung, um ihre Forschungsarbeiten durchzuführen.

Damit dies auch langfristig so bleiben kann, wurde die **Stiftung für Geflügelwissenschaft** gegründet.

Mit einer Spende für die Stiftung können auch Sie einen Beitrag für den langfristigen Erhalt dieser einzigartigen Einrichtung leisten!

[www.stiftung-fuer-gefluegelwissenschaft.de](http://www.stiftung-fuer-gefluegelwissenschaft.de)